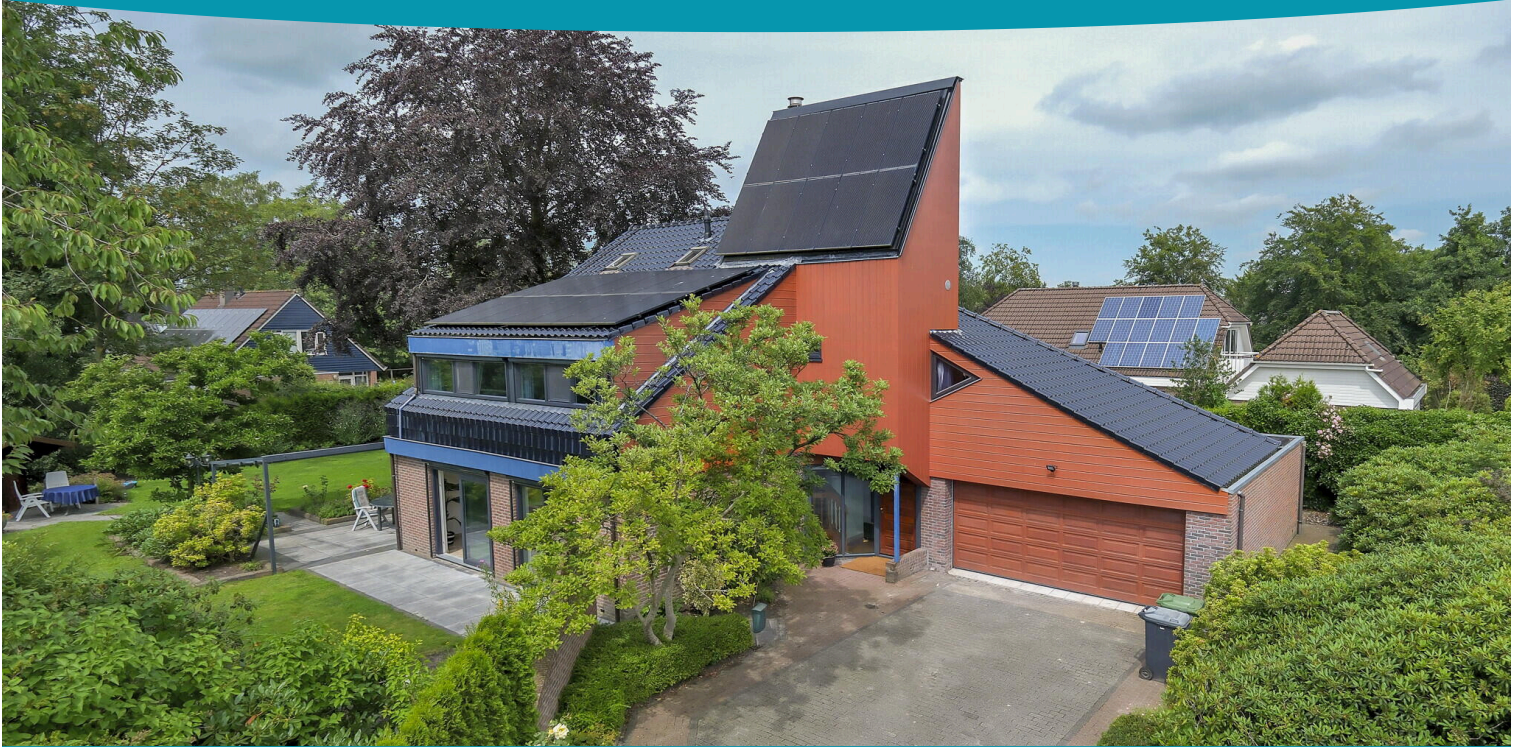


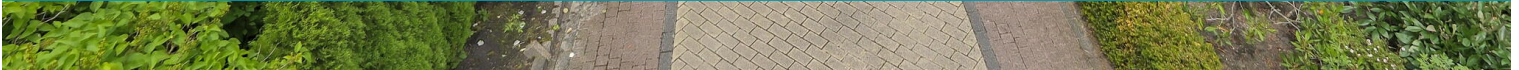
Leek

Midwolderweg 70 | Vraagprijs € 837.500 k.k.



BESCHIKBAAR

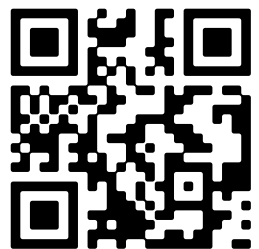
WWW.MIDWOLDERWEG70.NL



Type object:	Villa, vrijstaande woning
Bouwjaar:	1980
Woonoppervlakte:	270 m ²
Perceeloppervlakte:	1015 m ²
Inhoud:	1235 m ³
Aantal kamers:	8 kamers (7 slaapkamers)
Website:	www.midwolderweg70.nl



NAMACO
Groningen



www.namaco-groningen.nl | 050 - 205 30 80



Midwolderweg 70, 9351 PT Leek

Vraagprijs € 837.500,- k.k.

NAMACO Groningen
Paterswoldseweg 290
9727 BW, GRONINGEN
Tel: 050-2053080
E-mail: info@namaco-groningen.nl
www.namaco-groningen.nl

Omschrijving

In een charmante woonwijk in Leek aan een doodlopende straat bevindt zich deze riante VRIJSTAANDE VILLA voorzien van 24 zonnepanelen, (grotendeels) kunststof kozijnen en een batterij voor de opslag van energie. De woning is gesitueerd op een ruim perceel van maar liefst ca. 1.015 m² en heeft een heerlijke tuin met veel privacy. Verder beschikt het geheel over een ruime oprit, heerlijke leefkeuken, lichte woonkamer, drie badkamers en maar liefst zeven slaapkamers. Aangezien er zich één slaapkamer en badkamer op de begane grond bevinden is de woning levensloopbestendig.

Leek is een gezellig dorp ten zuidwesten van Groningen. Het dorp beschikt over diverse voorzieningen zoals diverse scholen, horecagelegenheden, winkels, sportcomplexen en twee (overdekte) winkelcentra. De dichtstbijzijnde supermarkt is op de fiets al binnen 5 minuten bereikbaar. De woning is zeer goed bereikbaar met zowel de auto als het openbaar vervoer, de bus stopt om de hoek en de uitvalswegen (A7) naar o.a. Groningen en Drachten zijn gemakkelijk en snel bereikbaar (binnen 3 minuten).

INDELING

Begane grond:

Binnenkomst via ruime entree/hal met toilet inclusief fonteintje. De lichte woonkamer van ca. 35 m² beschikt over veel lichtinval en geeft middels een schuifpui toegang tot de heerlijke tuin. De royale leefkeuken is voorzien van veel kast- en werkruimte, een kookeiland, oven en vaatwasser. Verder is de woning levensloopbestendig, er bevindt zich namelijk een royale slaapkamer van ca. 16 m² en een badkamer voorzien van douche en wastafelmeubel op de begane grond. Daarnaast vind je op de begane grond een handige bijkeuken van ca. 10 m² (hier bevindt zich ook de witgoed aansluiting) en een garage van ca. 43 m². De garage is toegankelijk via een brede roldeur vanaf de oprit en vanuit de bijkeuken. Via een vlizotrap is de vliering van de garage bereikbaar, deze ruimte leent zich perfect als extra bergruimte.

Eerste verdieping:

De overloop geeft toegang tot de eerste verdieping, hier bevinden zich vijf slaapkamers van ca. 25, 17, 2x 12 en 7 m² en twee badkamers. De grootste slaapkamer heeft een eigen doorlopende badkamer van ca. 8 m² voorzien van een bad, douchecabine, toilet en wastafel. De tweede badkamer van ca. 6 m² is bereikbaar via de overloop en voorzien van een bad, luxe douchecabine met jetstreams, toilet en wastafel.

Tweede verdieping:

De tweede verdieping is te bereiken via een vaste trap vanaf de overloop. Hier bevindt zich de zevende en tevens laatste slaapkamer van ca. 11 m². Verder bevindt zich op deze verdieping een zolderberging en de aansluiting voor de cv-ketel.

Zolder:

De bergzolder is bereikbaar middels een vlizotrap.

Verder:

Het geheel beschikt over een fraai aangelegde tuin van in totaal ca. 839 m². In de tuin bevinden zich meerdere zitgedeeltes/ terrassen en een vrijstaande berging/ tuinhuis van ca. 7 m². Het terras bij de woning is voorzien van een uitschuifbaar elektrisch zonnescherm.

KENMERKEN

- Vrijstaande en levensloopbestendig villa op royaal perceel
- 7 slaapkamers en 3 badkamers
- Moderne keuken en handige bijkeuken
- Ruime inpandige garage van ca. 43 m²
- Fraai aangelegde tuin met veel privacy
- Voorzien van 24 zonnepanelen
- Batterij voor opslag van energie
- Grotendeels kunststof kozijnen (met elektrische screens)
- Voorzien van zowel een cv ketel op gas als een cv ketel op elektriciteit

Kenmerken

Vraagprijs	€ 837.500,00
Soort	Woonhuis
Type woning	Vrijstaande woning
Aantal kamers	8 kamers waarvan 7 slaapkamer(s)
Inhoud woning	1.235 m ³
Perceel oppervlakte	1.015 m ²
Gebruiksoppervlakte woonfunctie	270 m ²
Soort woning	Villa
Bouwjaar	1980
Ligging	Aan rustige weg, in woonwijk, beschutte ligging
Tuin	Tuin rondom
Hoofdtuin	Tuin rondom
Garage	Aangebouwd steen 43 m ² (722 bij 592 cm)
Energielabel	B
Verwarming	C.V.-Ketel
Isolatie	Dakisolatie, Muurisolatie, Vloerisolatie, Dubbel glas, Grotendeels dubbelglas, HR-glas
Voorzieningen	Mechanische ventilatie, TV kabel, Buitenzonwering, Zonnecollectoren, Zonnepanelen
C.V.-ketel	Gas gestookt combiketелеigendom

Locatie

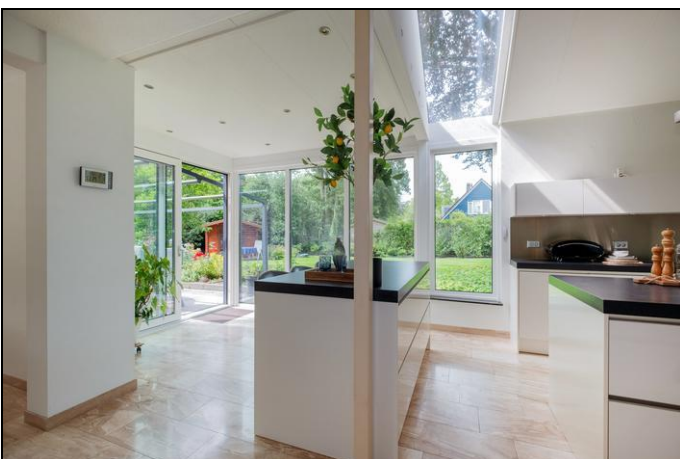
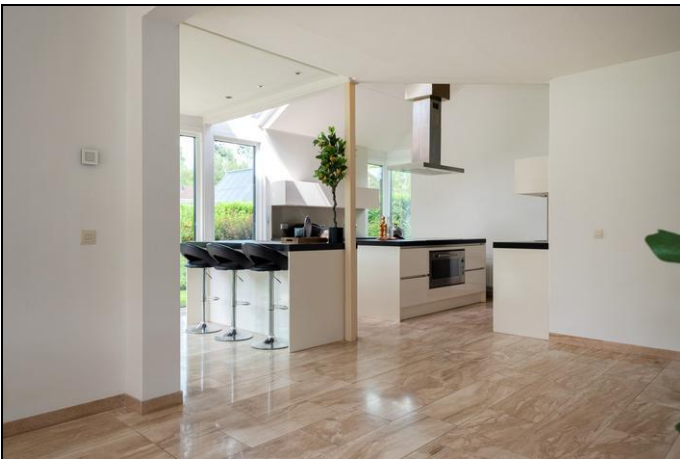
Midwolderweg 70
9351 PT LEEK



Foto's



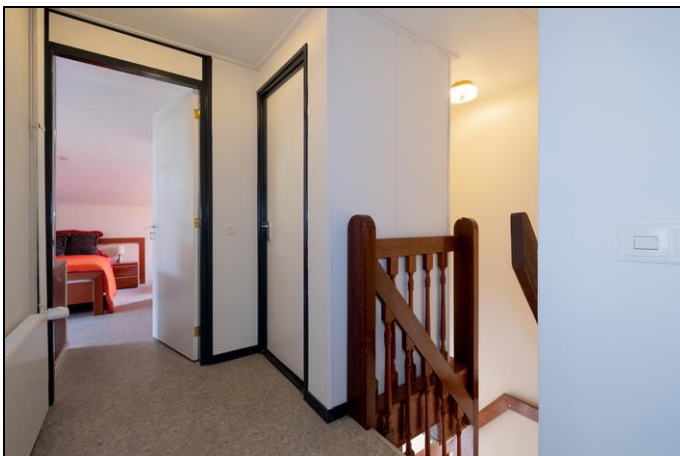
Foto's



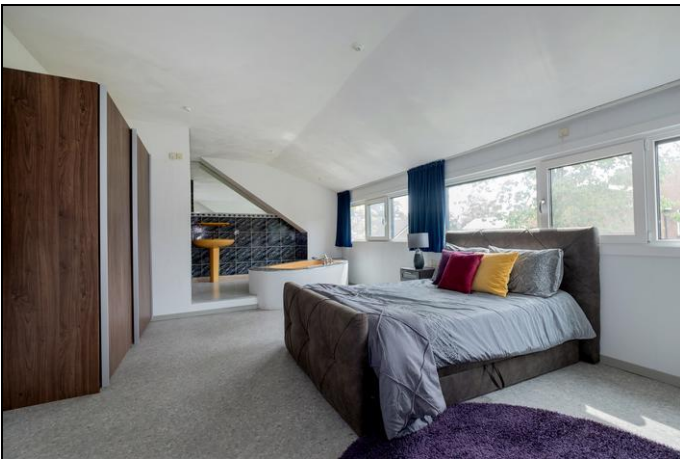
Foto's



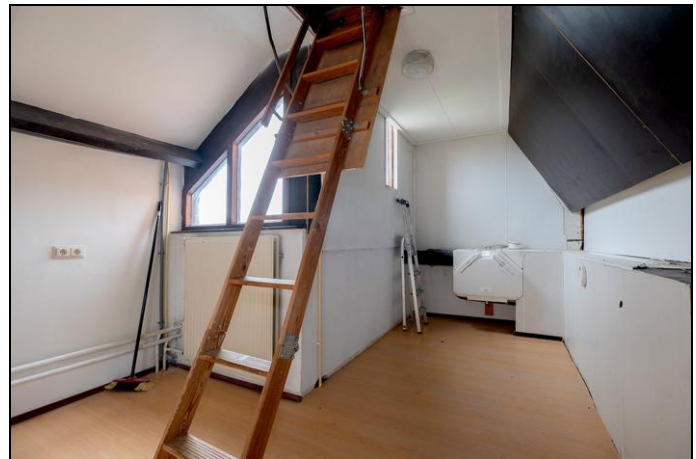
Foto's



Foto's



Foto's



Foto's



Foto's



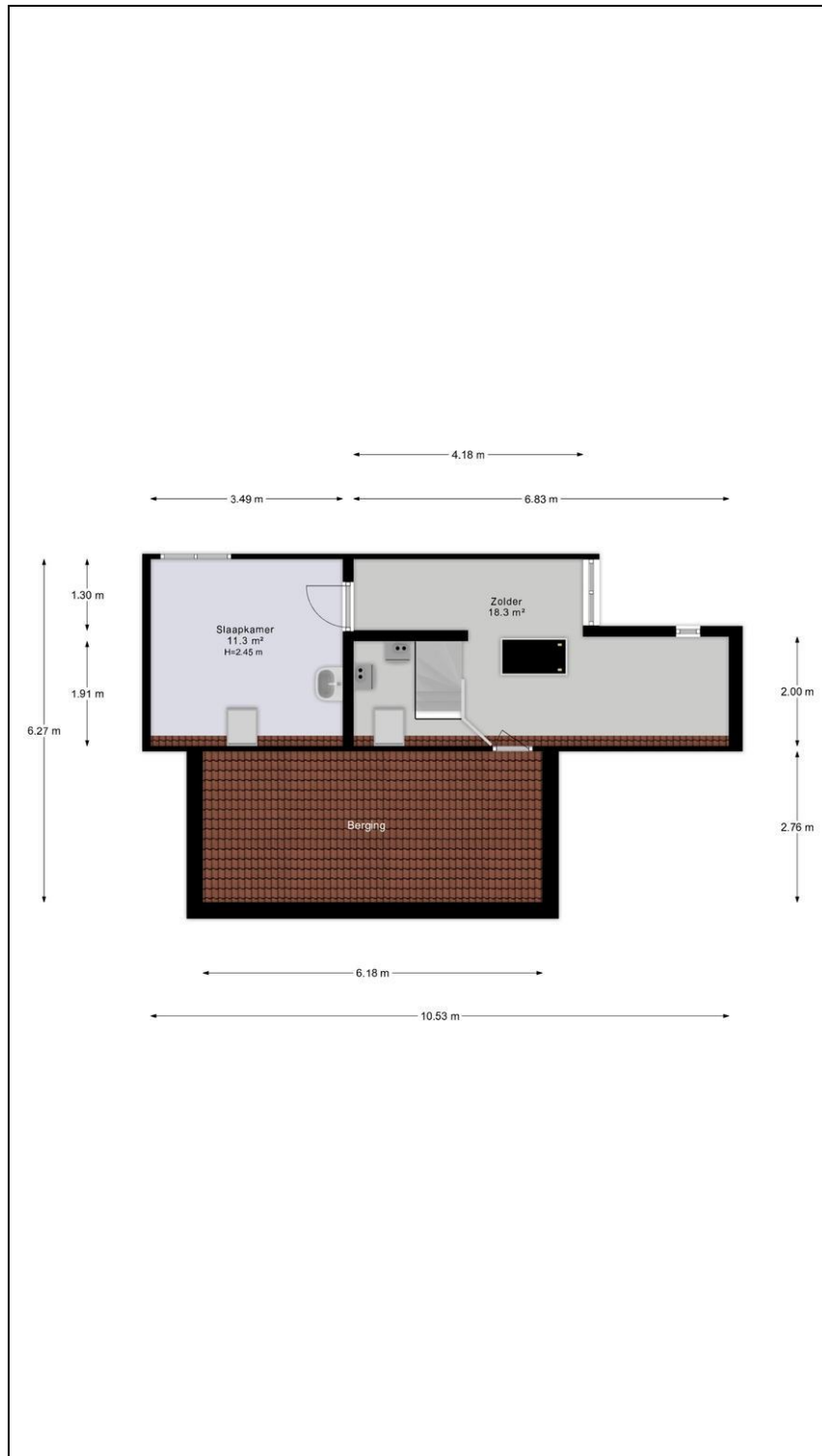
Plattegrond



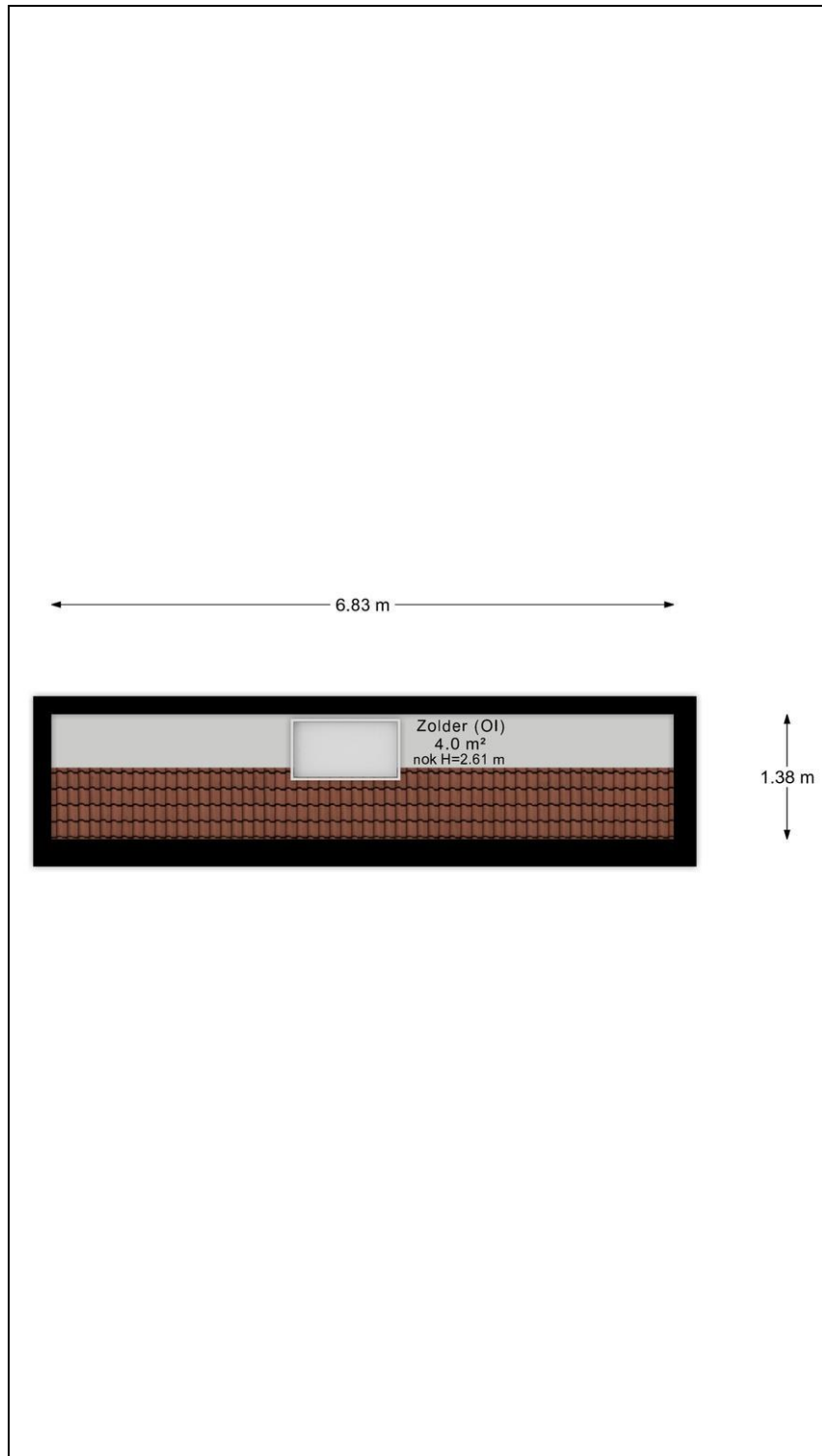
Plattegrond



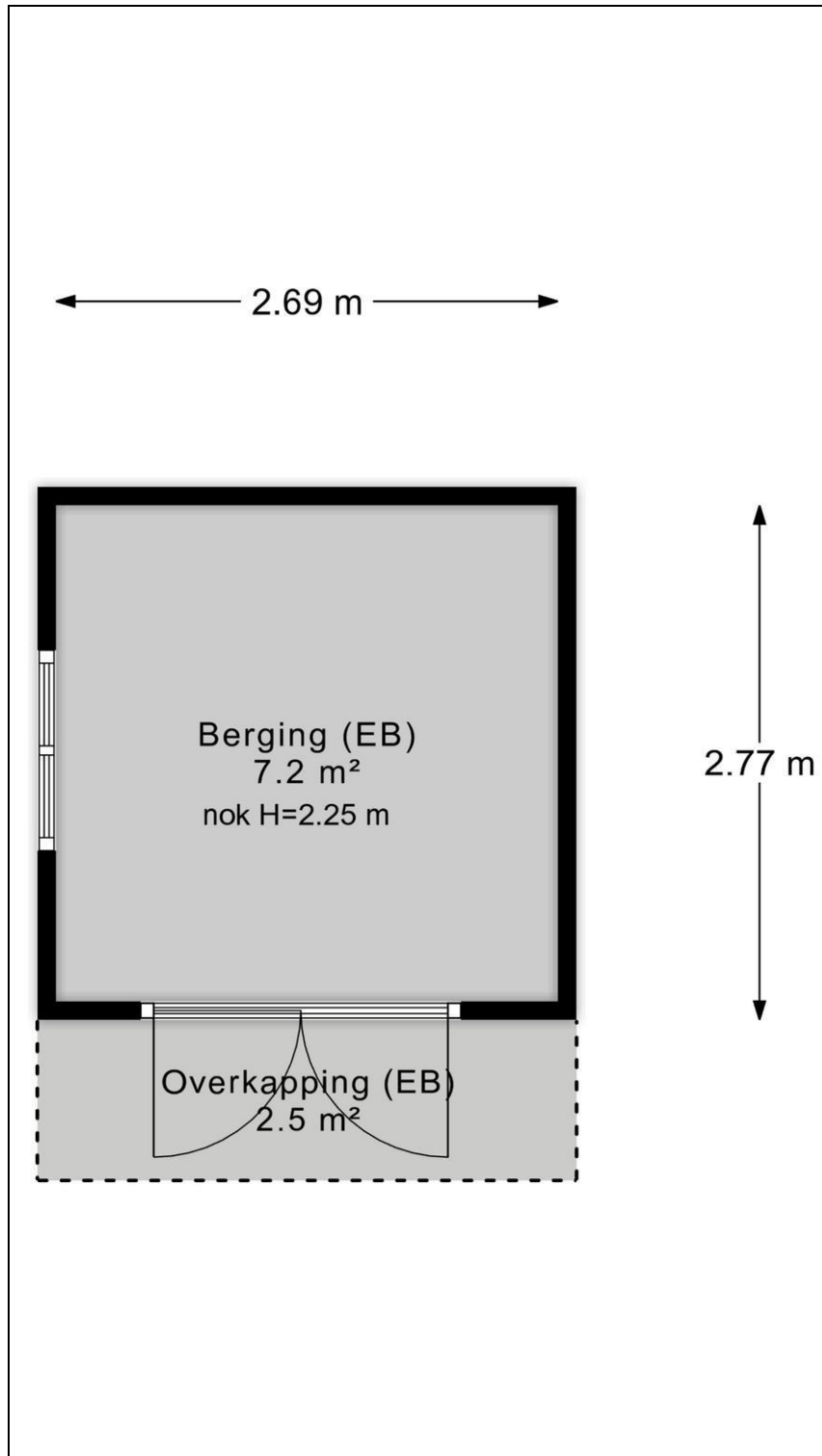
Plattegrond



Plattegrond



Plattegrond



Kadaster

Kadastrale gegevens	
Adres	Midwolderweg 70
Postcode / Plaats	9351 PT Leek
Gemeente	Leek
Sectie / Perceel	D / 3669
Oppervlakte	1.015 m ²
Soort	Volle eigendom

